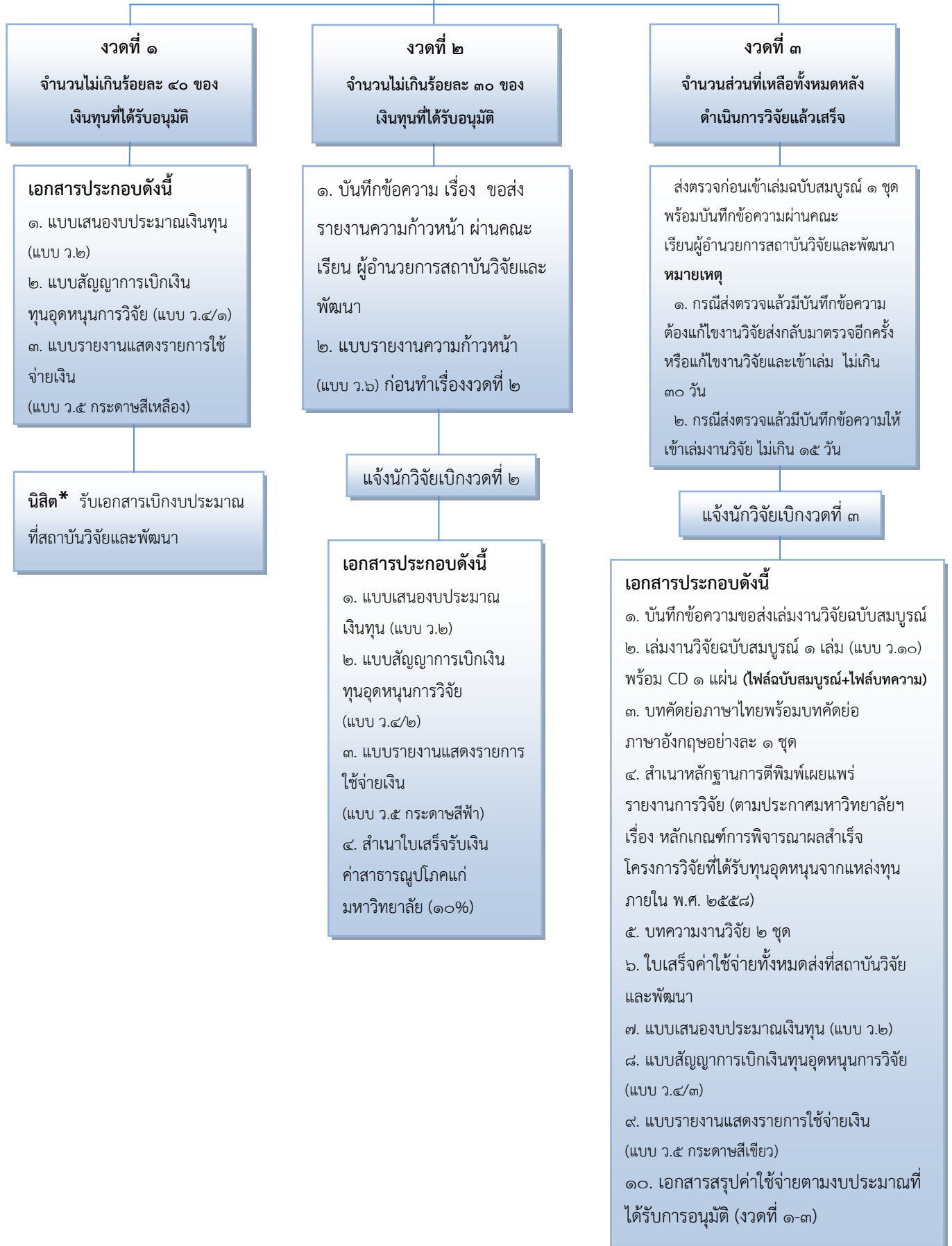


ขั้นตอนการเบิกงบประมาณวิจัยของนิสิต นักศึกษา



* หมายเหตุ นักวิจัยต้องส่งมอบเงินค่าสาธารณูปโภคร้อยละ ๑๐ จากงบประมาณวิจัยให้มหาวิทยาลัยผ่านสถาบันวิจัยและพัฒนา
ในการเบิกเงินงวดที่ ๑