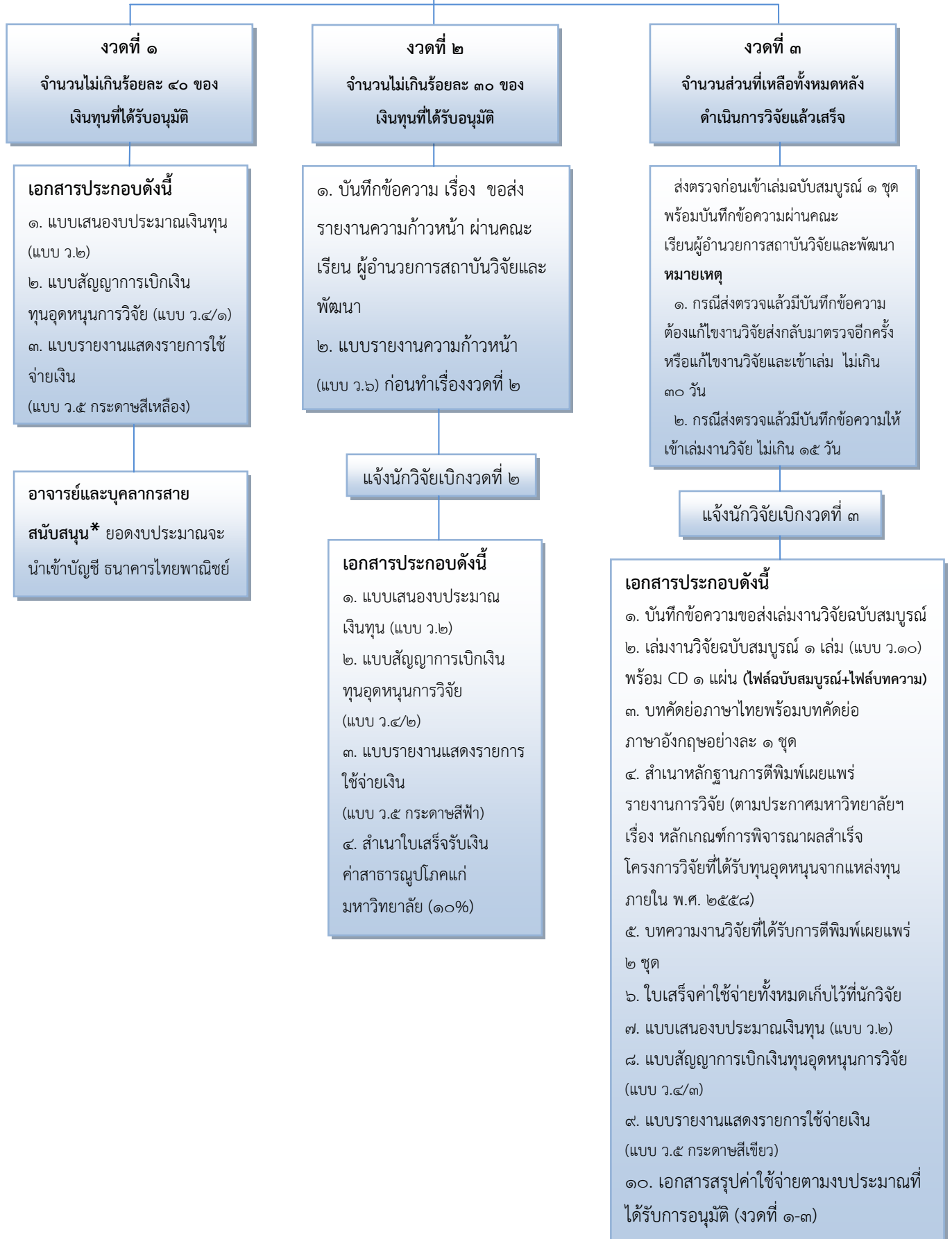


## ขั้นตอนการเบิกงบประมาณวิจัยของอาจารย์ และบุคลากรสายสนับสนุน



\* หมายเหตุ นักวิจัยต้องส่งมอบเงินค่าสาธารณูปโภคร้อยละ ๑๐ จากงบประมาณวิจัยให้มหาวิทยาลัยผ่านสถาบันวิจัยและพัฒนา  
ในการเบิกเงินงวดที่ ๑