

# คู่มือ

- การเข้าระบบ VPN  
มหาวิทยาลัยราชภัฏบ้านสมเด็จเจ้าพระยา
- การใช้งานฐานข้อมูล Scopus

# สารบัญ

การเข้าระบบ VPN มหาวิทยาลัยราชภัฏบ้านสมเด็จเจ้าพระยา	1
การใช้งานฐานข้อมูล Scopus	8

# การเข้าระบบ VPN

## มหาวิทยาลัยราชภัฏบ้านสมเด็จเจ้าพระยา

(ดัดแปลงจากเอกสาร การใช้งาน VPN สำหรับใช้งานระบบ Backoffice ERP & MIS

<https://staffvpn.bsru.ac.th> ของสำนักคอมพิวเตอร์)

### VPN

คือ การจำลองเครื่องคอมพิวเตอร์  
จากภายนอกมหาวิทยาลัย  
เสมือนการเปิดใช้ อยู่ภายในมหาวิทยาลัย  
มี 5 ขั้นตอนดังนี้



# การเข้าระบบ VPN

## มหาวิทยาลัยราชภัฏบ้านสมเด็จเจ้าพระยา

- 1 ลงทะเบียนใช้งาน (Register)  
เพื่อรับรหัสเข้าใช้ระบบ VPN
- 2 ดาวน์โหลด โปรแกรม Global Protect (VPN)
- 3 ติดตั้งโปรแกรม Global Protect (VPN)
- 4 เชื่อมต่อ VPN ด้วย IP 202.29.54.200
- 5 การเข้าระบบ VPN  
ของมหาวิทยาลัยราชภัฏบ้านสมเด็จเจ้าพระยา



# 1

## ลงทะเบียนใช้งาน

(Register) เพื่อรับรหัสเข้าใช้ระบบ VPN



พิมพ์ URL

<https://staffvpn.bsru.ac.th>

\*\*\*กรณีใช้ GoogleChrome

1. คลิกปุ่ม Advanced (ขั้นสูง)
2. และ คลิกลิงค์ [Process to staffvpn.bsru.ac.th \(unsafe\)](https://staffvpn.bsru.ac.th)  
(ไปยัง [staffvpn.bsru.ac.th](https://staffvpn.bsru.ac.th) (ไม่ปลอดภัย))

ลงทะเบียนใช้งาน  
VPN เรียบร้อย  
รับรหัสสำหรับเข้าใช้งาน  
VPN



<https://staffvpn.bsru.ac.th>



Your connection is not private

Attackers might be trying to steal your information from 202.29.54.200 (for example, passwords, messages, credit cards). [Learn more](#)

NET-ERR\_CERT\_AUTHORITY\_INVALID

To get Chrome's highest level of security, [turn on enhanced protection](#)

Advanced (ขั้นสูง)

Advanced

Back to safety



ลงทะเบียนใช้งาน VPN เรียบร้อย

ข้อกำหนดและเงื่อนไขการใช้งาน

\* ขอสงวนสิทธิ์ในการเชื่อมต่อและใช้งาน VPN สำหรับบุคลากร และ นักศึกษา มหาวิทยาลัยราชภัฏบ้านสมเด็จเจ้าพระยาเท่านั้น

การใช้งานที่ละเมิดต่อกฎหมาย พรบ คอมพิวเตอร์ฯ พ.ศ. 2550 เจ้าของบัญชีที่ละเมิดกฎหมาย จะต้องถูกดำเนินคดีตามกฎหมายว่าจะให้ใครใช้บัญชีผู้ใช้ก็ตาม ดังนั้นผู้ใช้ต้องใช้นโยบายผู้ใช้เป็นการส่วนตัวไม่แจกจ่ายให้ผู้อื่น

การใช้งานผ่านระบบเครือข่ายนี้ จะใช้งานเฉพาะเว็บไซต์สำหรับสืบค้นงานวิชาการหรือใช้งานระบบภายในของมหาวิทยาลัยเท่านั้น เพื่อไม่ให้ฝ่ายรักษาของมหาวิทยาลัยไปใช้ในทางที่ไม่ก่อให้เกิดประโยชน์

Username and Password สำหรับใช้งานระบบ VPN

Username : phe

Password : 11022

[คลิกเพื่อดู](#)



ป้อน Username Password ด้วยรหัส ERP&MIS

Username \*\*Username\*\*  
Password \*\*VPN\*\*

### Login to Register Staff VPN

กรุณาเข้าสู่ระบบเพื่อลงทะเบียนการใช้งาน VPN  
สำหรับการใช้งาน Backoffice ERP & MIS  
ในช่วงมาตรการ Work From Home

Username : ERP รหัส

Password : ERP รหัส

LOGIN

Username : ERP

Password : \*\*\*ERP\*\*

# 2

## ดาวน์โหลด โปรแกรม Global Protect (VPN)


พิมพ์ URL <http://202.29.54.200>

(login โดยใช้ Username และ Password ที่ได้รับหลังจากลงทะเบียน)

\*\*\*กรณีใช้ GoogleChrome

1. คลิกปุ่ม Advanced (ขั้นสูง)
2. และ คลิกลิงค์ [Process to 202.29.54.200\(unsafe\)](#)  
( ไปยัง 202.29.54.200 ( ไม่ปลอดภัย ) )

## ดาวน์โหลด GlobalProtect Portal (VPN) ตาม ระบบปฏิบัติการ OS

 <http://202.29.54.200>

Advanced ( ขั้นสูง )



\*\*\*กรณี ตรวจสอบ ระบบปฏิบัติการ OS ที่ท่านใช้งานอยู่

1. คลิกขวา This PC หรือ My Computer
2. และ เลือก Properties

# 3

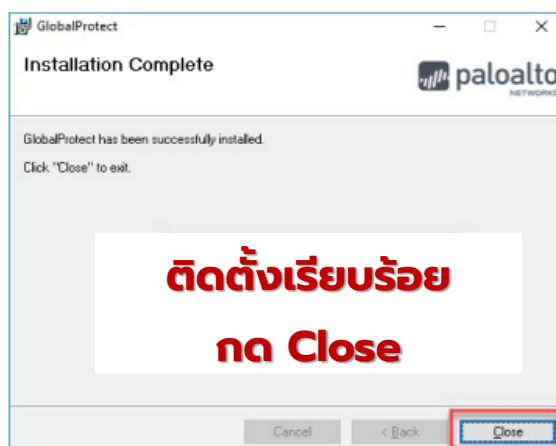
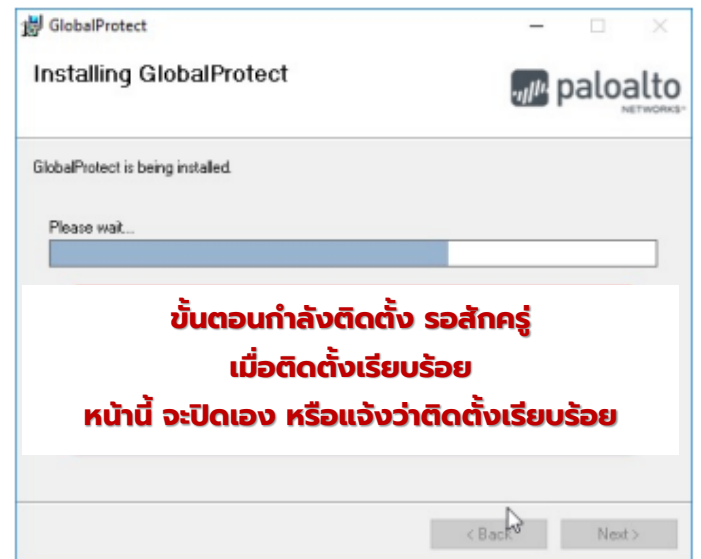
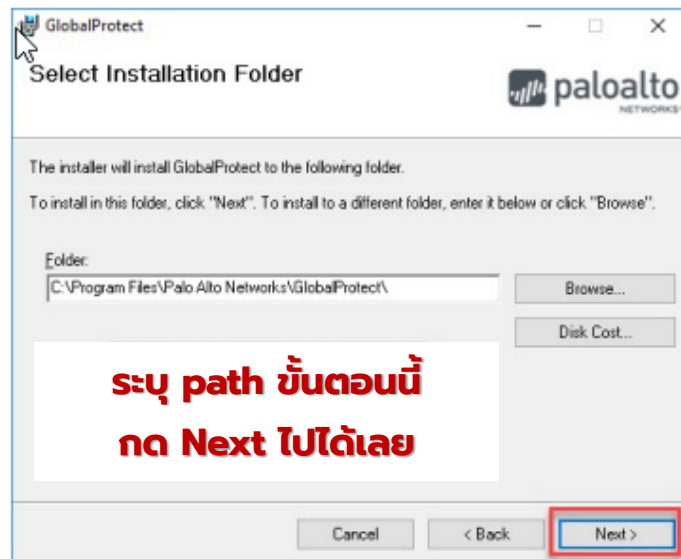
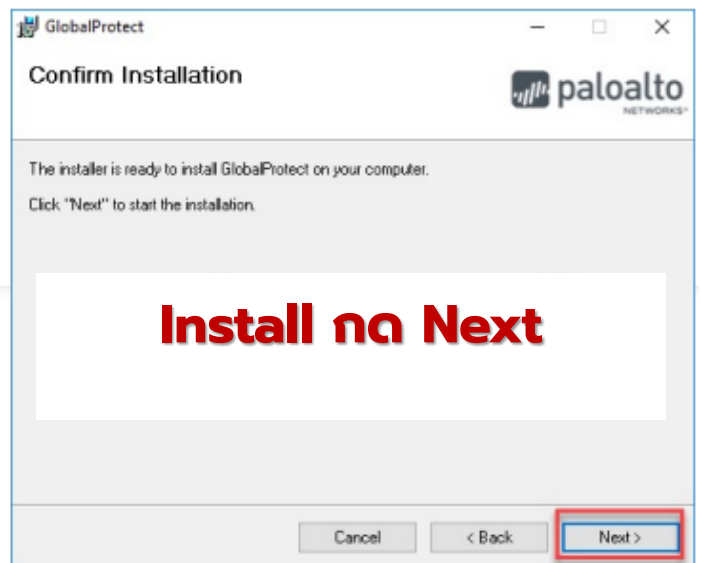
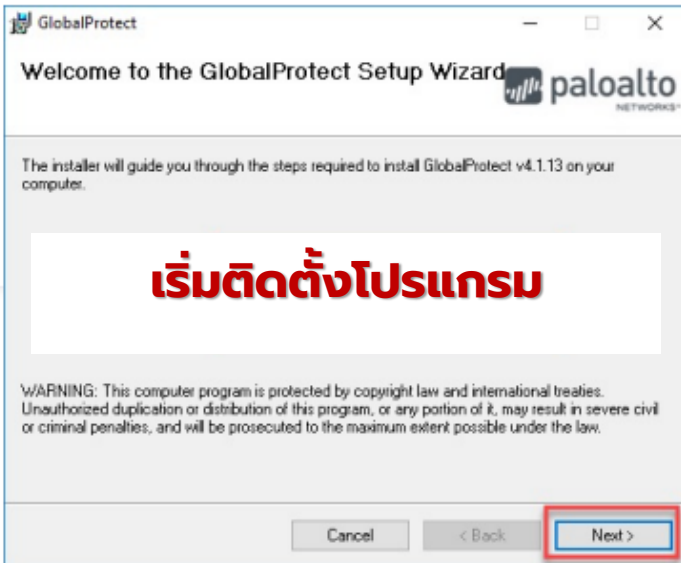
## ติดตั้ง โปรแกรม Global Protect (VPN)

### ติดตั้งโปรแกรม GlobalProtect Portal (VPN)

ดับเบิลคลิก Icon



โปรแกรมฯ ที่ดาวน์โหลดไว้ กด "Next" ตามขั้นตอนครบแล้วกด "Close"



# 4

## เชื่อมต่อ VPN ด้วย IP 202.29.54.200



ที่มุมขวาล่าง ของหน้าจอ มีหน้า POP UP

1

คลิก  / รูปโลก 

2

ป้อนหมายเลข 202.29.54.200 กด **Connect**

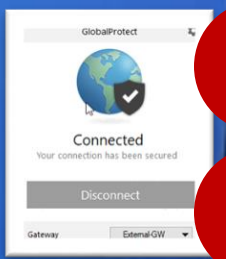
3

ยืนยัน Certificate กด **Continue**

4

ใช้ Username และ Password

ที่ได้รับหลังจากลงทะเบียน คลิก **Sign In**



1 POP UP

2

3 กด Continue

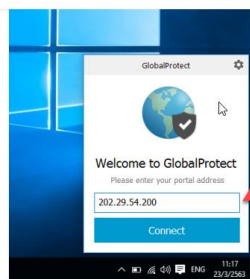
4 Username \*\*Username\*\* และ \*\*Password VPN\*\* ที่ได้จากกรรมการลงทะเบียน

Sign In

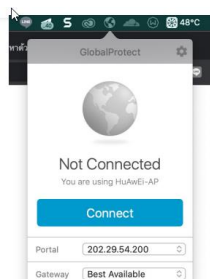
### ตัวอย่างสถานะการเชื่อมต่อ VPN

การเชื่อมต่อ VPN (202.29.54.200)

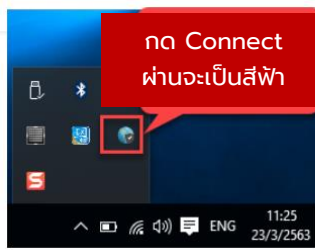
Status VPN (Connect) ถูกเชื่อมต่อแล้ว



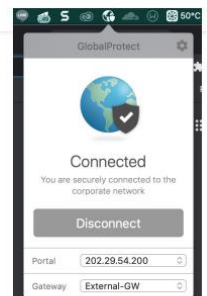
Windows



Mac os



Windows



Mac os



# 5

## การเข้าระบบ VPN

### มหาวิทยาลัยราชภัฏบ้านสมเด็จเจ้าพระยา

ตัวอย่างสถานะการเชื่อมต่อ  
ระบบ scopus ได้สำเร็จ

➔ เข้าเว็บด้วยโปรแกรม Chrome (หรือ Microsoft Edge FireFox) จากนั้นพิมพ์ URL

[www.scopus.com](http://www.scopus.com)



1

Brought to you



Bansomdejchaopraya

Rajabhat University, IP\_BRU

ระบบแสดงชื่อมหาวิทยาลัย  
ราชภัฏบ้านสมเด็จเจ้าพระยา