

คู่มือ

- การเข้าระบบ VPN
มหาวิทยาลัยราชภัฏบ้านสมเด็จเจ้าพระยา
- การใช้งานฐานข้อมูล Scopus

สารบัญ

การเข้าระบบ VPN มหาวิทยาลัยราชภัฏบ้านสมเด็จเจ้าพระยา	1
การใช้งานฐานข้อมูล Scopus	8

การเข้าระบบ VPN

มหาวิทยาลัยราชภัฏบ้านสมเด็จเจ้าพระยา

(ดัดแปลงจากเอกสาร การใช้งาน VPN สำหรับใช้งานระบบ Backoffice ERP & MIS

<https://staffvpn.bsru.ac.th> ของสำนักคอมพิวเตอร์)

VPN

คือ การจำลองเครื่องคอมพิวเตอร์
จากภายนอกมหาวิทยาลัย
เสมือนการเปิดใช้ อยู่ภายในมหาวิทยาลัย
มี 5 ขั้นตอนดังนี้



การเข้าระบบ VPN

มหาวิทยาลัยราชภัฏบ้านสมเด็จเจ้าพระยา

- 1 ลงทะเบียนใช้งาน (Register)
เพื่อรับรหัสเข้าใช้ระบบ VPN
- 2 ดาวน์โหลด โปรแกรม Global Protect (VPN)
- 3 ติดตั้งโปรแกรม Global Protect (VPN)
- 4 เชื่อมต่อ VPN ด้วย IP 202.29.54.200
- 5 การเข้าระบบ VPN
ของมหาวิทยาลัยราชภัฏบ้านสมเด็จเจ้าพระยา



1

ลงทะเบียนใช้งาน

(Register) เพื่อรับรหัสเข้าใช้ระบบ VPN



พิมพ์ URL

<https://staffvpn.bsru.ac.th>

***กรณีใช้ GoogleChrome

1. คลิกปุ่ม Advanced (ขั้นสูง)
2. และ คลิกลิงค์ [Process to staffvpn.bsru.ac.th \(unsafe\)](https://staffvpn.bsru.ac.th)
(ไปยัง staffvpn.bsru.ac.th (ไม่ปลอดภัย))

ลงทะเบียนใช้งาน
VPN เรียบร้อย
รับรหัสสำหรับเข้าใช้งาน
VPN



<https://staffvpn.bsru.ac.th>



Your connection is not private

Attackers might be trying to steal your information from 202.29.54.200 (for example, passwords, messages, credit cards). [Learn more](#)

NET-ERR_CERT_AUTHORITY_INVALID

To get Chrome's highest level of security, [turn on enhanced protection](#)

Advanced (ขั้นสูง)

Advanced

Back to safety



ลงทะเบียนใช้งาน VPN เรียบร้อย

ข้อกำหนดและเงื่อนไขการใช้งาน

* ขอสงวนสิทธิ์ในการเชื่อมต่อและใช้งาน VPN สำหรับบุคลากร และ นักศึกษา มหาวิทยาลัยราชภัฏบ้านสมเด็จเจ้าพระยาเท่านั้น

การใช้งานที่ละเมิดต่อกฎหมาย พรบ คอมพิวเตอร์ฯ พ.ศ. 2550 เจ้าของบัญชีที่ละเมิดกฎหมาย จะต้องถูกดำเนินคดีตามกฎหมายว่าใครใช้บัญชีผู้ใช้ก็ตาม ดังนั้นผู้ใช้ต้องรับผิดชอบต่อการใช้งานส่วนตัวเองโดยไม่แจกจ่ายให้ผู้อื่น

การใช้งานผ่านระบบเครือข่ายนี้ จะใช้งานเฉพาะเว็บไซต์สำหรับสืบค้นงานวิชาการหรือใช้งานระบบภายในของมหาวิทยาลัยเท่านั้น เพื่อไม่ให้ฝ่ายรักษาของมหาวิทยาลัยไปใช้ในทางที่ไม่ก่อให้เกิดประโยชน์

Username and Password สำหรับใช้งานระบบ VPN

Username : phe

Password : 11022

[คลิกเพื่อดู](#)



ป้อน Username Password ด้วยรหัส ERP&MIS

Username **Username**
Password **VPN**

Login to Register Staff VPN

กรุณาเข้าสู่ระบบเพื่อลงทะเบียนการใช้งาน VPN
สำหรับการใช้งาน Backoffice ERP & MIS
ในช่วงมาตรการ Work From Home

Username : ERP รหัส

Password : ERP รหัส

LOGIN

Username : ERP

Password : ***ERP**

2

ดาวน์โหลด โปรแกรม Global Protect (VPN)


พิมพ์ URL <http://202.29.54.200>

(login โดยใช้ Username และ Password ที่ได้รับหลังจากลงทะเบียน)

***กรณีใช้ GoogleChrome

1. คลิกปุ่ม Advanced (ขั้นสูง)
2. และ คลิกลิงค์ [Process to 202.29.54.200\(unsafe\)](#)
(ไปยัง 202.29.54.200 (ไม่ปลอดภัย))

ดาวน์โหลด GlobalProtect Portal (VPN) ตาม ระบบปฏิบัติการ OS

 <http://202.29.54.200>

Advanced (ขั้นสูง)



***กรณี ตรวจสอบ ระบบปฏิบัติการ OS ที่ท่านใช้งานอยู่

1. คลิกขวา This PC หรือ My Computer
2. และ เลือก Properties

3

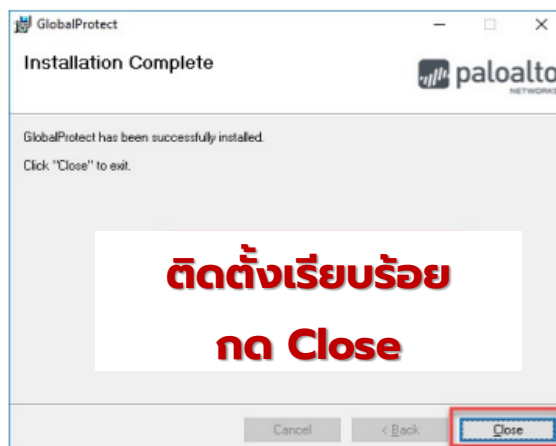
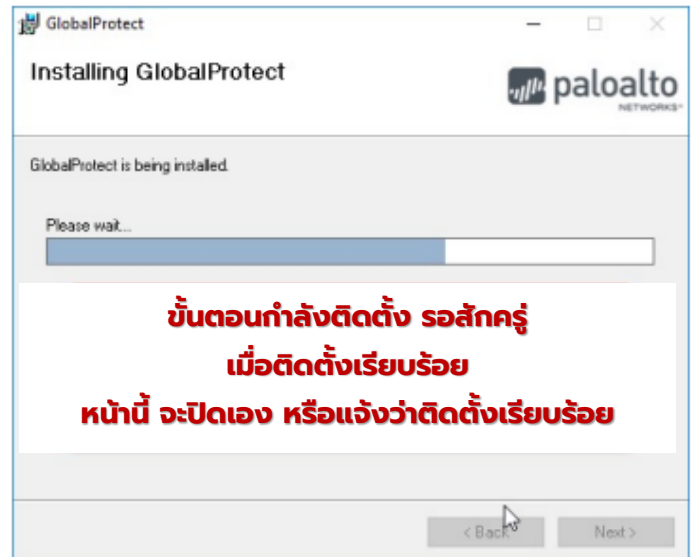
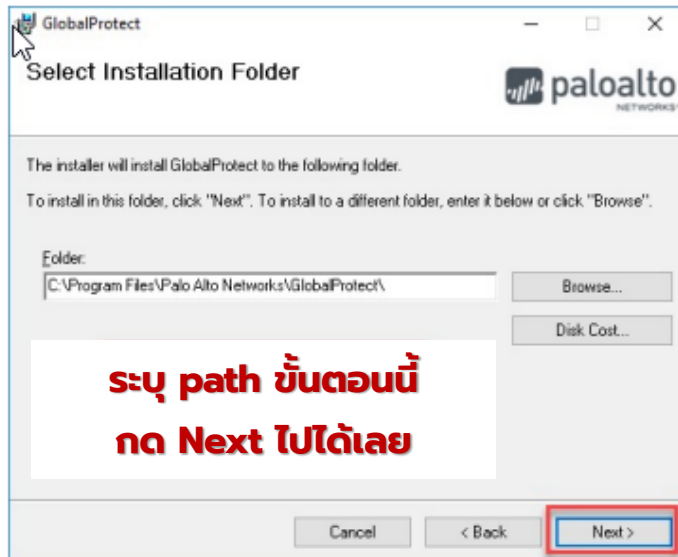
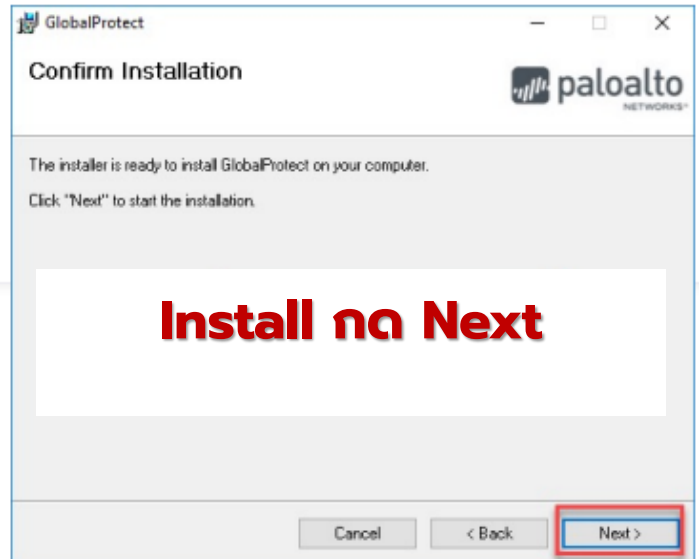
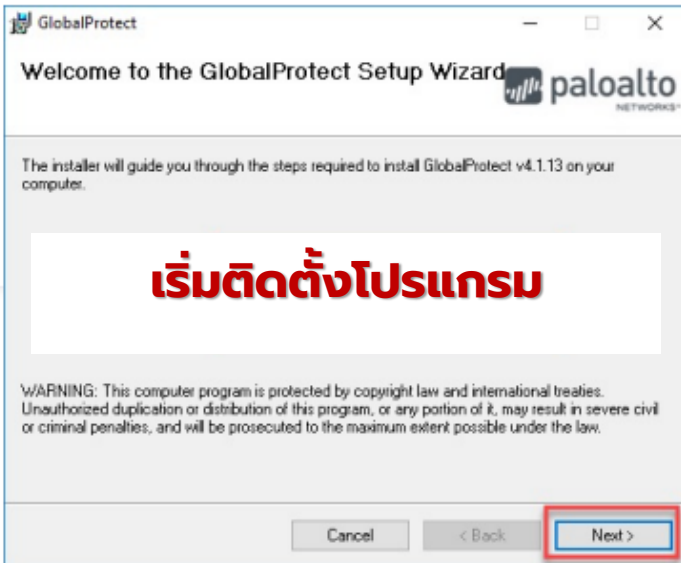
ติดตั้ง โปรแกรม Global Protect (VPN)

ติดตั้งโปรแกรม GlobalProtect Portal (VPN)

ดับเบิลคลิก Icon



โปรแกรมฯ ที่ดาวน์โหลดไว้ กด "Next" ตามขั้นตอนครบแล้วกด "Close"



4

เชื่อมต่อ VPN ด้วย IP 202.29.54.200



ที่มุมขวาล่าง ของหน้าจอ มีหน้า POP UP

1

คลิก / รูปโลก

2

ป้อนหมายเลข 202.29.54.200 กด **Connect**

3

ยืนยัน Certificate กด **Continue**

4

ใช้ Username และ Password

ที่ได้รับหลังจากลงทะเบียน คลิก **Sign In**



1 POP UP

2

3 กด Continue

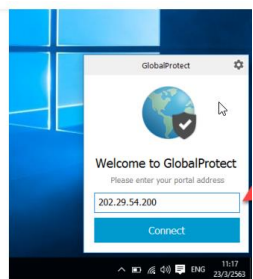
4 Username **Username** และ **Password VPN** ที่ได้จากกรรมการลงทะเบียน

Sign In

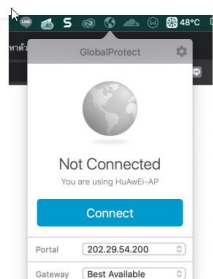
ตัวอย่างสถานะการเชื่อมต่อ VPN

การเชื่อมต่อ VPN (202.29.54.200)

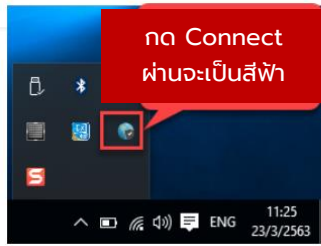
Status VPN (Connect) ถูกเชื่อมต่อแล้ว



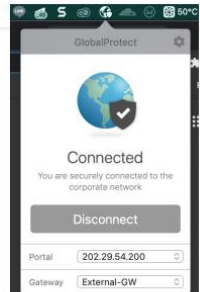
Windows



Mac os



Windows



Mac os

5

การเข้าระบบ VPN

มหาวิทยาลัยราชภัฏบ้านสมเด็จเจ้าพระยา

ตัวอย่างสถานะการเชื่อมต่อ
ระบบ scopus ได้สำเร็จ

➔ เข้าเว็บด้วยโปรแกรม Chrome (หรือ Microsoft Edge FireFox) จากนั้นพิมพ์ URL

www.scopus.com



1

Brought to you



Bansomdejchaopraya

Rajabhat University, IP_BRU

ระบบแสดงชื่อมหาวิทยาลัย
ราชภัฏบ้านสมเด็จเจ้าพระยา

Global representation means global discovery across all subjects and content types

83.5M records from **26.0K** serials, **101K+** conferences and **240K** books
from more than **7,000** publishers in **105** countries

- Updated daily—approximately **11,000** articles per day indexed
- **17.49M** open access documents
- “Articles in Press” from **>8,075** titles
- **880K** preprints from multiple preprint servers
- **5,656** active Gold Open Access journals indexed

Number of journals by subject area**

Physical sciences
8,529

Health sciences
7,136

Social sciences
10,574

Life sciences **4,915**

Journals

24,971** active peer-reviewed journals

244 trade journals

5,656 Gold OA Journals (DOAJ/ROAD)

15.8M fully-indexed funding acknowledgements

800K preprints

- Full metadata, abstracts and cited references (refs post-1970 only)
- Citations back to 1970

Conferences

101K conference events

10.47M conference papers

Mainly Engineering and Computer Sciences

Books

63.3K individual book series volumes

242K stand-alone books

2.00M total book items

Focus on Social Sciences and A&H

Patents

46.7M patents

5 major patent offices:

- WIPO
- EPO
- USPTO
- JPO
- UK IPO



Physical Sciences

28%

- Chemistry
- Physics
- Engineering

Health Sciences

30.4%

- 100% MEDLINE
- Nursing
- Dentistry

Social Sciences

26.2%

- Psychology
- Economics
- Business
- A&H

Life Sciences

15.4%

- Neuroscience
- Pharmacology
- Biology



www.scopus.com



Website



Video

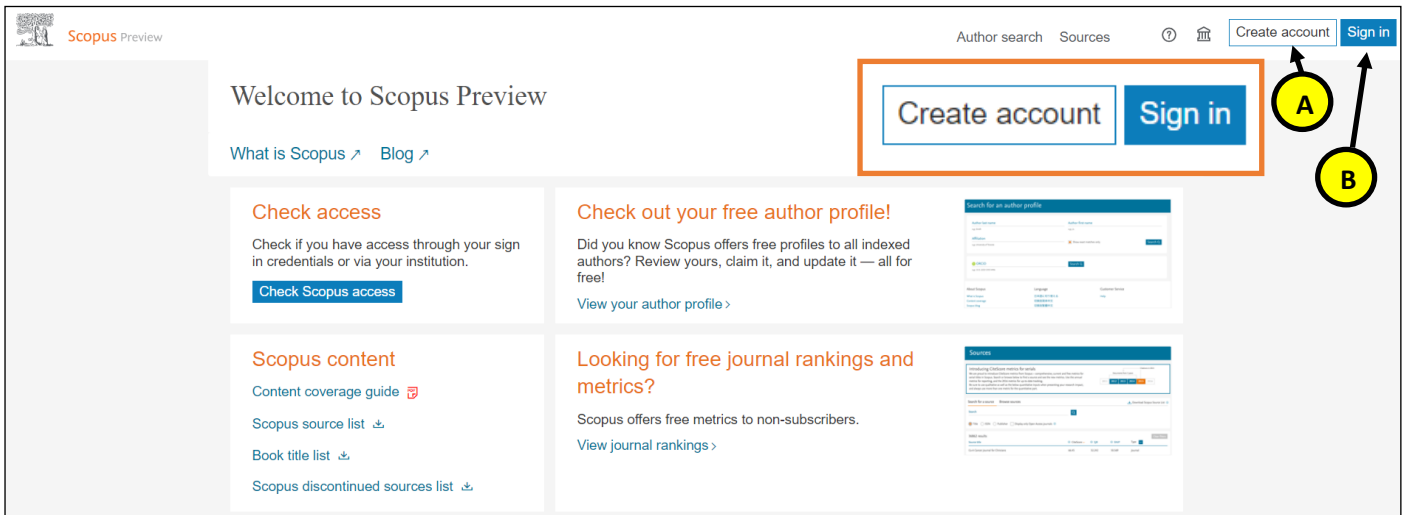


Source List



วิธีการเข้าใช้งาน

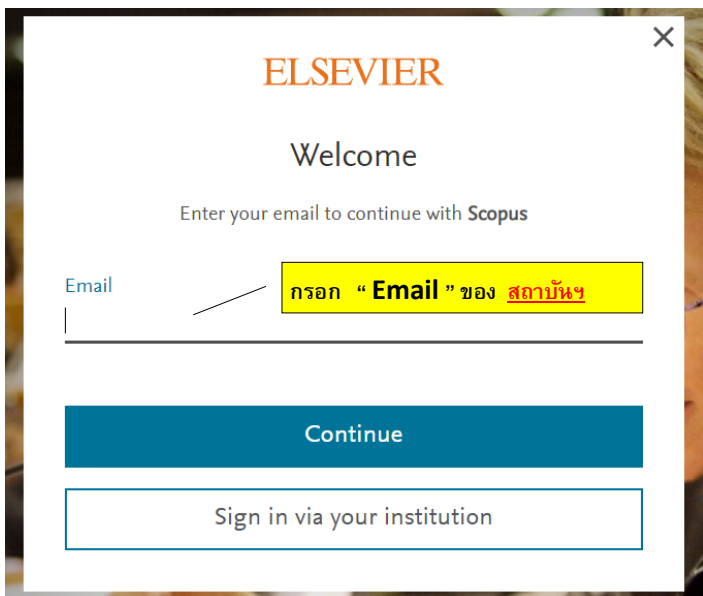
เข้าเว็บไซต์ : www.scopus.com (ใช้ wifi สถาบันฯ เท่านั้นในครั้งแรก)



A

การสมัครลงทะเบียน "Register" คลิก "Create Account"

(ในกรณีที่ Email ยังไม่เคยทำการ ลงทะเบียน)





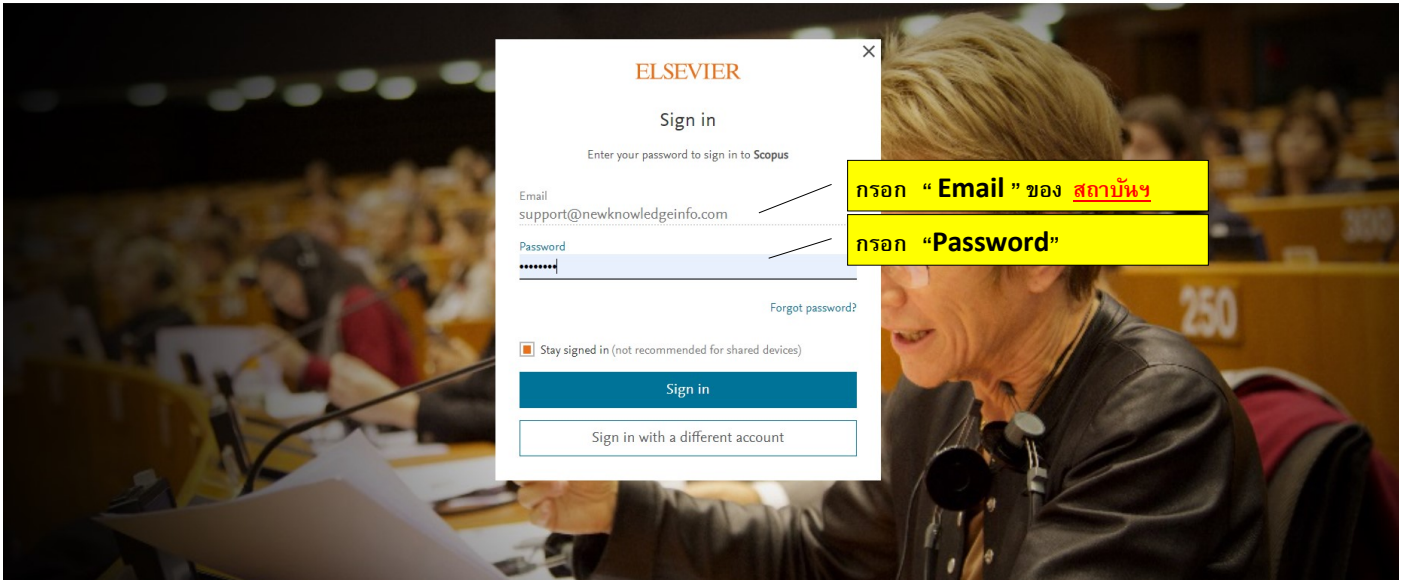
เข้า website : www.scopus.com ทำการลงชื่อเข้าใช้ คลิก **"Sign in"**

(ในกรณีที่ลงทะเบียน **Email** ไว้เรียบร้อยแล้ว)

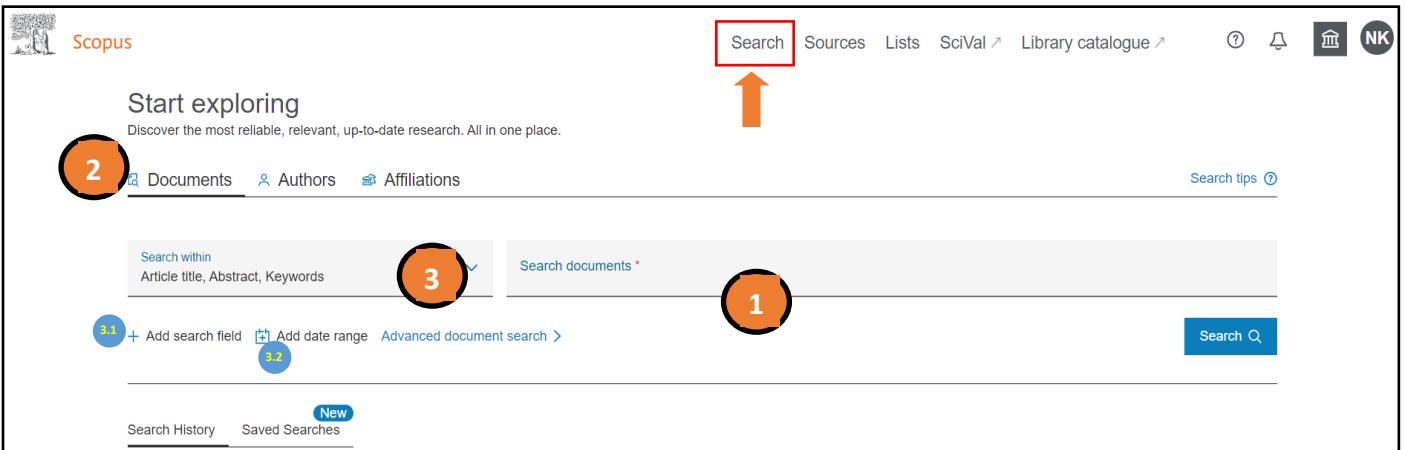


ELSEVIER

Scopus



เมื่อขั้นตอน A และ B ผ่านแล้ว ระบบจะเข้าสู่ หน้า **HOMEPAGE Scopus**



1. ค้นหาสิ่งที่ต้องการ ในช่อง **Search** ด้วยคำ ค้นหา "keyword"

2. Filter เลือกประเภทเนื้อหาที่ต้องการ **Search** **Documents** **Authors** **Affiliations**

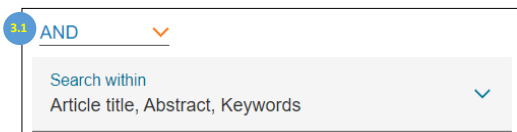
- **Documents** : ค้นหาจากคำ , ข้อความ หรือ ประโยค

- **Authors** : ค้นหาจาก ชื่อผู้แต่ง

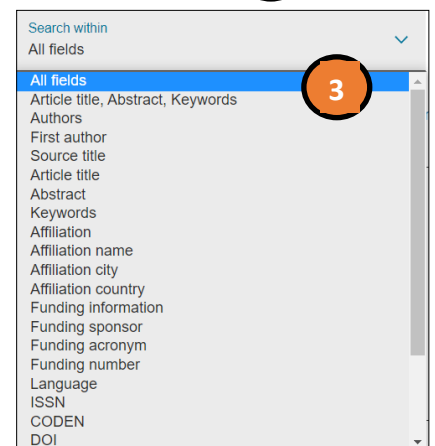
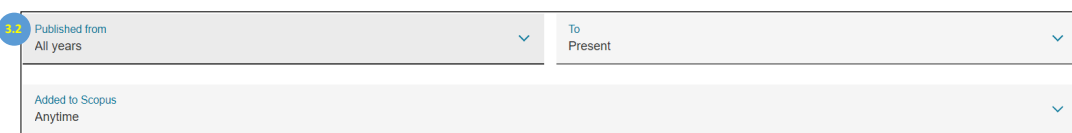
- **Affiliations** : ค้นหา สังกัด หรือ สถาบันฯ

3. Search within : เลือกชนิดข้อมูล ของการค้นหา จากการ Search Documents

3.1 Add search field : เพิ่มขอบเขตของการ ค้นหา โดยใช้คำเชื่อมได้จากตรงนี้



3.2 Add date range : เพิ่มขอบเขตของเวลา ในการค้นหา



C

การหาข้อมูล จากแหล่งที่มาของข้อมูล คลิกที่ "Sources"

Scopus Sources

Search Sources Lists SciVal Library catalogue

1

Subject area Enter subject area

Filter refine list

Apply Clear filters

Display options

Display only Open Access journals

Counts for 4-year timeframe

No minimum selected

Minimum citations

Minimum documents

42,180 results

Download Scopus Source List Learn more about Scopus Source List

View metrics for year: 2020

Source title ↓	CiteScore ↓	Highest percentile ↓	Citations 2017-20 ↓	Documents 2017-20 ↓	% Cited ↓
1 Ca-A Cancer Journal for Clinicians Entitled Full Text Copac	463.2	99% 1/340 Oncology	50,948	110	92
2 Nature Reviews Materials Entitled Full Text Copac	115.7	99% 1/292 Materials Chemistry	21,170	183	98

1. เลือกประเภทของข้อมูล : Subject area(สาขาวิชา), Title (ชื่อวารสาร), Publisher(สำนักพิมพ์), ISSN(เลขวารสาร)

1.1 Subject area เลือกสาขาวิชาที่ต้องการ

Subject area

Subject area

Title

Publisher

ISSN

Subject area Enter subject area

Agricultural and Biological Sciences

- Agricultural and Biological Sciences (miscellaneous)
- Agronomy and Crop Science
- Animal Science and Zoology
- Aquatic Science
- Ecology, Evolution, Behavior and Systematics
- Food Science
- Forestry
- General Agricultural and Biological Sciences
- Horticulture
- Insect Science
- Plant Science

1.2 Title ค้นหาจาก "ชื่อวารสาร"

Subject area

Subject area

Title

Publisher

ISSN

Title Enter title

1.3 Publisher ค้นหาตามชื่อ "สำนักพิมพ์"

Subject area

Subject area

Title

Publisher

ISSN

Publisher Enter publisher name

1.4 ISSN ค้นหาตาม เลขประจำวารสารนั้น ๆ

Subject area

Subject area

Title

Publisher

ISSN

ISSN Enter ISSN or ISSNs

Scopus Sources page showing search results for 42,180 results. Annotations include: 2 (Results), 3 (Download Scopus Source List), 4 (Filter refine list), and 5 (View metrics for year: 2020).

2. Results ผลลัพธ์ของข้อมูล

3. สามารถ Download Scopus source list ทั้งหมดได้

4. Filter ตัวกรองข้อมูล มี 2 ตัวกรอง ดังนี้

Diagram illustrating filter options:

- Source type:** Journals, Book Series, Conference Proceedings, Trade Publications.
- Metrics of Year:** Counts for 4-year timeframe (No minimum selected, Minimum citations, Minimum documents), Citescore highest quartile (1st, 2nd, 3rd, 4th quartile).

5. เลือกปีพิมพ์ของข้อมูล Metrics of Year

View metrics for year: 2020. Dropdown menu showing years from 2020 to 2013.

42,180 results table with annotation 6 pointing to the 'Export to Excel' button.

Source title	CiteScore	Highest percentile	Citations 2017-20	Documents 2017-20	% Cited
1 Ca-A Cancer Journal for Clinicians	463.2	99% 1/340 Oncology	50,948	110	92
2 Nature Reviews Materials	115.7	99% 1/292 Materials Chemistry	21,170	183	98
3 Nature Reviews Molecular Cell Biology	99.7	99% 1/382 Molecular Biology	21,027	211	88
4 Chemical Reviews	96.9	99% 1/398 General Chemistry	90,053	929	96

6. ตาราง ผลลัพธ์ results สามารถ Download ภาพรวมของรายการ ออกเป็น Excel file ได้

- เลือก คลิกในกล่อง All เพื่อดึงรายการทั้งหมด
- หรือเลือกคลิกบางรายการจากกล่อง หน้ารายการ
- เมื่อเลือกรายการที่ต้องการแล้วจากนั้นคลิก เพื่อดึงข้อมูลออกมาในรูปแบบ Excel file.

Microsoft Excel spreadsheet showing the downloaded data from Scopus. The spreadsheet contains the same table as shown in the previous screenshot.



42,180 results

Download Scopus Source List Learn more about Scopus Source List

Source title ↓	Documents 2017-20 ↓	% Cited ↓	SNIP ↓	SJR ↓	Publisher ↓
<input checked="" type="checkbox"/> 1 Ca-A Cancer Journal for Clinicians Entitled Full Text Copac	110	92	143.645	62.937	Wiley-Blackwell
<input type="checkbox"/> 2 Nature Reviews Materials Entitled Full Text Copac	183	98	13.053	32.011	Springer Nature
<input type="checkbox"/> 3 Nature Reviews Molecular Cell Biology Entitled Full Text Copac	211	88	14.535	37.461	Springer Nature
<input type="checkbox"/> 4 Chemical Reviews Entitled Full Text Copac	929	96	12.269	20.528	American Chemical Society

D การข้อมูลจากวารสาร คลิกที่ "ชื่อวารสาร" ที่ต้องการดูข้อมูล

ตัวอย่างรายละเอียด วารสาร: **Ca-A Cancer Journal for Clinicians**

Ca-A Cancer Journal for Clinicians
Scopus coverage years: from 1950 to Present
Publisher: Wiley-Blackwell
ISSN: 0007-9235 E-ISSN: 1542-4863
Subject area: Medicine: Oncology Medicine: Hematology
Source type: Journal

View all documents > Set document alert Save to source list Entitled Full Text Copac EZB Ektr. Zeitschriften bib

More >

ดัชนีตัวชี้วัดคุณภาพของวารสาร

CiteScore 2020 463.2
SJR 2020 62.937
SNIP 2020 143.645

ดู article ทั้งหมดของ วารสารชื่อนี้

CiteScore CiteScore rank & trend Scopus content coverage

CiteScore 2020 463.2 = 50,948 Citations 2017 - 2020 / 110 Documents 2017 - 2020
CiteScoreTracker 2021 670.3 = 71,722 Citations to date / 107 Documents to date

CiteScore rank 2020

Category	Rank	Percentile
Medicine	#1/340	99th
Medicine	#1/123	99th

CiteScore

CiteScore rang & Trend

CiteScore rank 2020 In category: Oncology

Rank	Source title	CiteScore 2020	Percentile
#1	Ca-A Cancer Journal for Clinicians	463.2	99th percentile
#2	Nature Reviews Cancer	78.3	99th percentile
#3	The Lancet Oncology	53.0	99th percentile
#4	Nature Reviews Clinical Oncology	51.6	98th percentile

CiteScore trend

Scopus content coverage

Year	Documents published	Actions
2021	47 documents	View citation overview >
2020	46 documents	View citation overview >
2019	35 documents	View citation overview >
2018	44 documents	View citation overview >
2017	42 documents	View citation overview >
2016	43 documents	View citation overview >
2015	40 documents	View citation overview >

E

การหาข้อมูลจาก Affiliations ที่ต้องการดูข้อมูลเป็น ชื่อสังกัด, สถาบันฯ หรือ หน่วยงาน

Scopus Search Sources Lists SciVal Library catalogue

Start exploring
Discover the most reliable, relevant, up-to-date research. All in one place.

Documents Authors **Affiliations** Search tips

Search affiliations *
Bansomdejchaopraya Rajabhat University

ค้นหา ชื่อสถาบันฯ/สังกัด/หน่วยงาน

Search History Saved Searches **New**

1 SOURCE-ID (28773) 3,477 results Set Alert More

Search history is only available throughout the length of your session. Save your searches to avoid losing them.

Affiliation details - Bansomdejchaopraya Raja...

Bansomdejchaopraya Rajabhat University

1061 Soi Isaraphab 15, Isaraphab Rd., Dhonburi, Bangkok, Thailand
Affiliation ID: 60020796
Other name formats: (Bansomdejchaopraya Rajabhat University) (Bansomdejchaopraya Rajabhat University (bsru)) (Rajabhat Bansomdejchaopraya University) (Bansomdejchaopraya Rajabhat Univ.)

Documents, affiliation only **225**

Authors **97** Save to author list

รายละเอียดของ สถาบันฯ ที่แสดงผล นั้น จะสามารถดูเนื้อหา ได้ทั้ง...

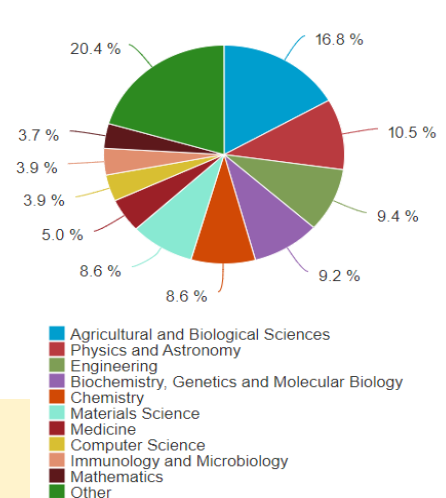
- Documents affiliations only :**
ดูรายละเอียด บทความทั้งหมดของ สังกัด/สถาบันฯ/หน่วยงาน
- Authors :**
ดูจากรายชื่อ ผู้แต่ง หรือ ผู้ส่งตีพิมพ์

Documents by subject area Collaborating affiliations Documents by source

Sort by: Document count (high-low)

Subject Area	Count	Subject Area	Count
Agricultural and Biological Sciences	64	Environmental Science	10
Physics and Astronomy	40	Pharmacology, Toxicology and Pharma...	10
Engineering	36	Multidisciplinary	8
Biochemistry, Genetics and Molecular Bio...	35	Energy	7
Chemistry	33	Business, Management and Accounting	4
Materials Science	33	Earth and Planetary Sciences	4
Medicine	19	Veterinary	3
Computer Science	15	Arts and Humanities	2
Immunology and Microbiology	15	Economics, Econometrics and Finance	2
Mathematics	14	Health Professions	2
Chemical Engineering	12	Nursing	1

Bansomdejchaopraya Rajabhat University



รายละเอียดของ ข้อมูลสถาบันฯ ก็จำแนกออกมา เป็นประเภทต่าง ๆ :

- Document by subject area : ข้อมูลบทความแบ่งเป็น สาขาวิชาต่าง ๆ
- Collaborating affiliations : สถาบันที่ร่วมมือกัน
- Documents by source : บทความจากชื่อวารสาร

